

Anfahrt Universität Siegen

Auto:

Von der **A 45** die **Ausfahrt Siegen** nehmen.

Dann auf die zweite Auffahrt rechts, die **B 62 Richtung Siegen Zentrum**, fahren.

An der vierten **Ausfahrt „Weidenau, Universität“** abfahren.

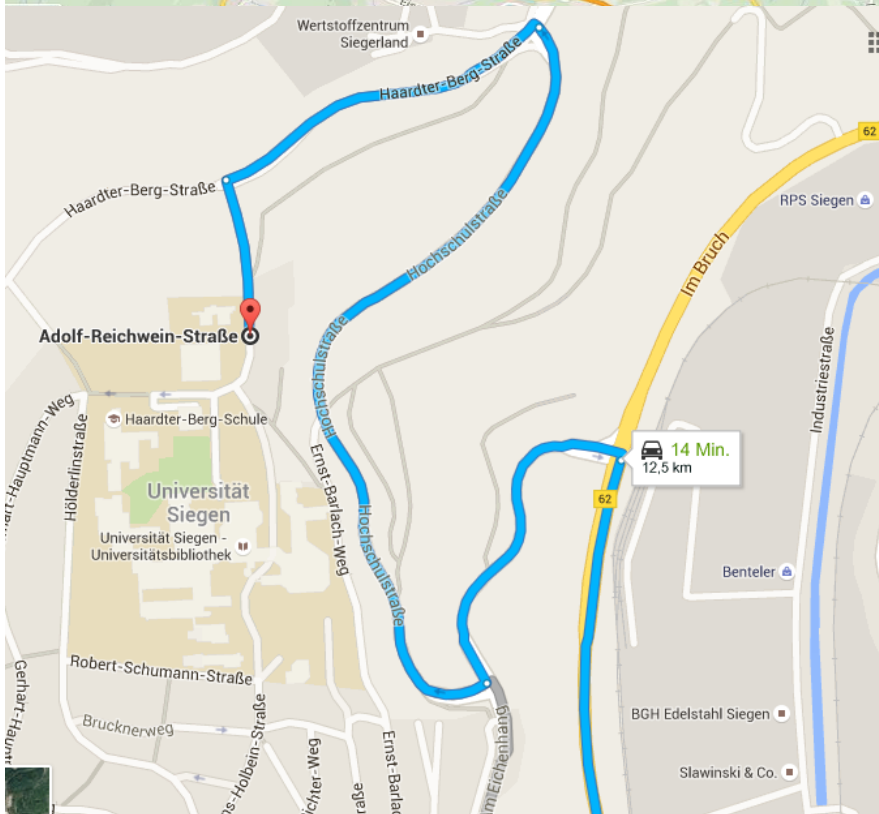
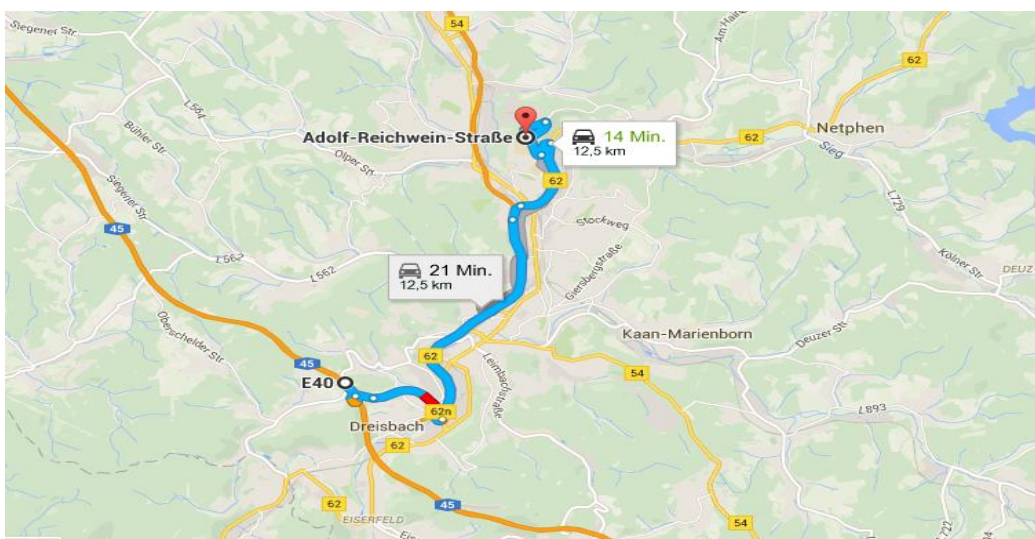
Nach ca. 1,5 km links in die Straße **Am Eichenhang** (erste Möglichkeit) abbiegen.

Dann direkt die erste Möglichkeit rechts (**Hochschulstraße**) nutzen.

Am Ende der Straße **links** in die **Haardter-Berg-Straße** abbiegen.

Das Parkhaus befindet sich in der links in der **Adolf-Reichwein-Straße**.

Weitere Parkplätze sind die **Haardter-Berg-Straße** entlang.



Der Weg zum Parkhaus ab der Ausfahrt „Weidenau, Universität“ der B 62.

Öffentliche Verkehrsmittel:

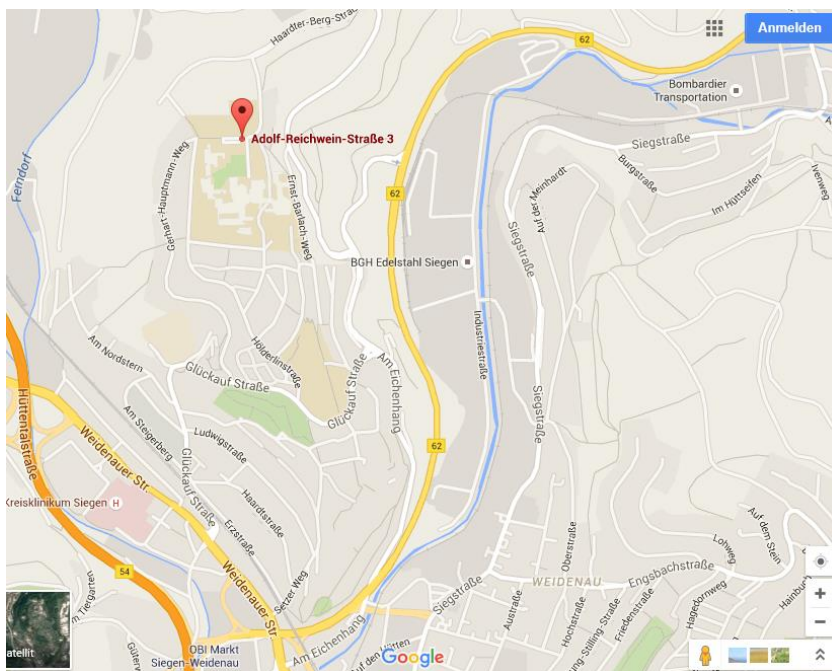
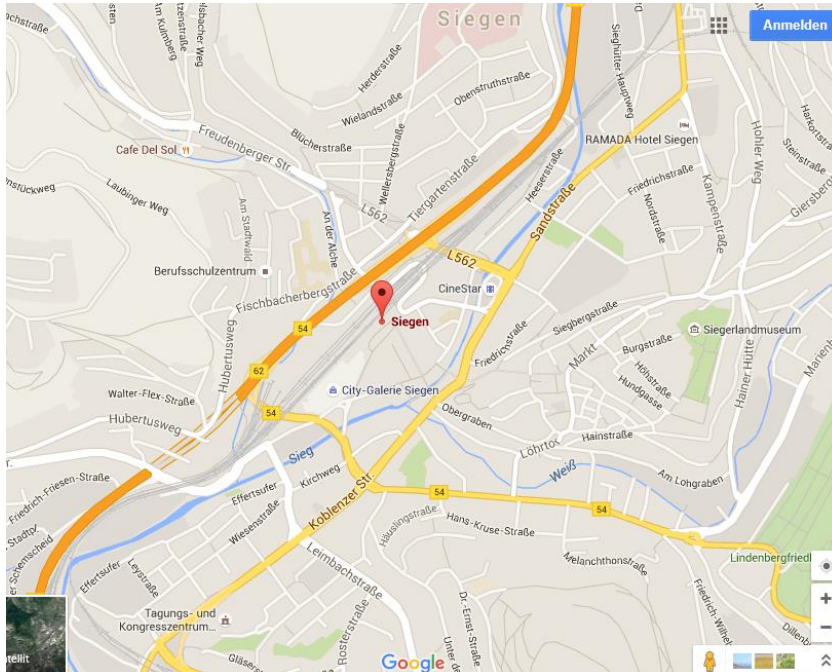
Nehmen Sie einen Zug bis zum **Siegen Hbf** (RE 9 aus Köln, HLB aus Gießen, ABR aus Hagen)

- Bus **C106** Richtung **Weidenau Uni (AR)** Adolf-Reichwein-Str.: Endstation aussteigen

Der Bus fährt 45 min und kommt am ZOB immer um Punkt und Halb

- Zug **ABR** Richtung **Essen** (Gleis 1) nehmen. Der Zug kommt immer um 12 nach.

In **Siegen Weidenau** aussteigen und den **Bus C106** Richtung **Uni (AR)** nehmen. (30 min)



Siegener Innenstadt von der Uni aus

Auto:

Von der **Haardter-Berg-Straße** rechts abbiegen in die **Hochschulstraße**.

Am Ende **links** in die Straße **Am Eichanhang** fahren.

Am Ende **rechts** auf die **B 62** Richtung **Siegen / Autobahn A45 A4** fahren.

Die **linke Spur Richtung Siegen Zentrum / A45** nutzen.

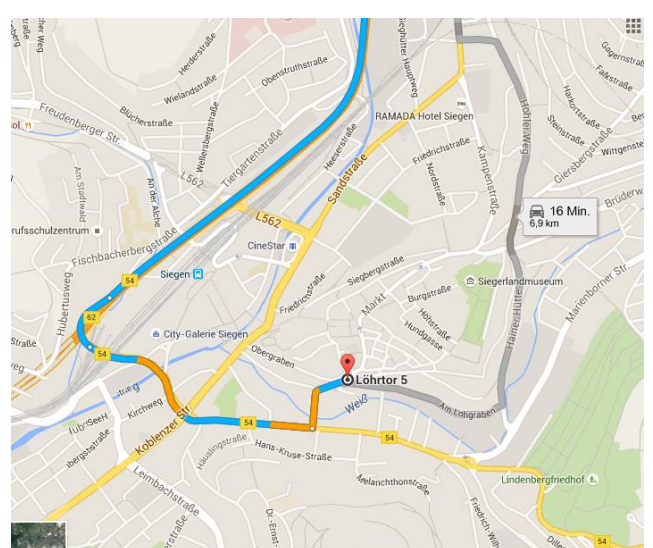
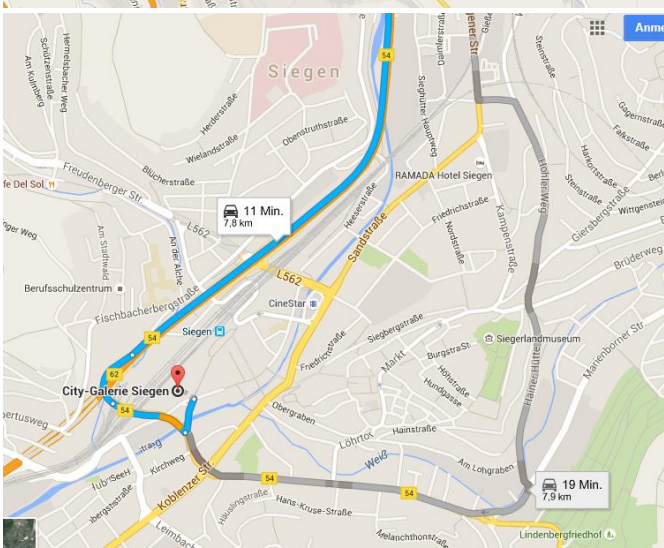
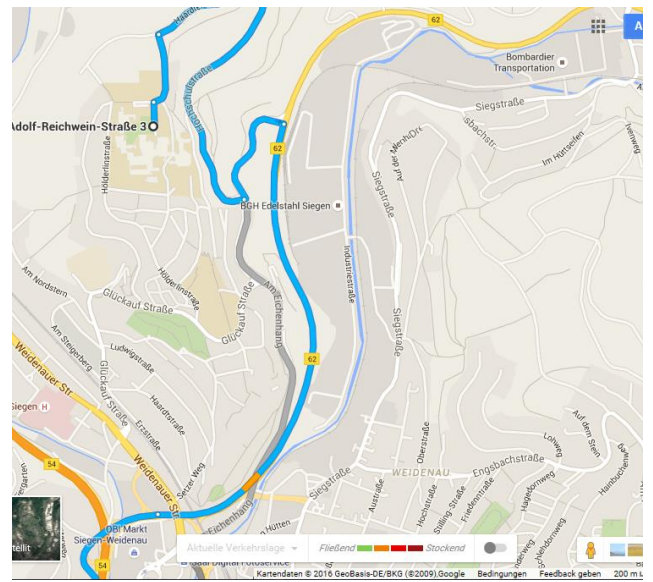
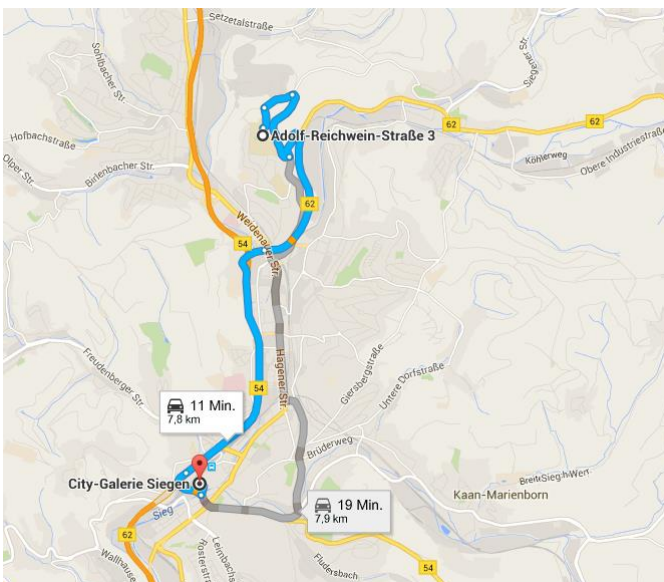
An der dritten Ausfahrt „**City Galerie / Bahnhof**“ abfahren.

Im City Galerie Parkhaus kann man für 0,80€ pro Stunde parken und vom ZOB aus laufen (siehe Öftl. V.). Von dort ist alles fußläufig zu erreichen.

Ansonsten nach der vierspurigen Kreuzung die **zweite Straße links (Oberstadt)** nehmen.

Dort befindet sich ein Parkhaus direkt auf der rechten Seite.

Weitere Parkplätze sind den Berg hoch und an der Kreuzung rechts (**Löhrstraße**). Die wenigen Parkplätze sind allerdings auf 30 min bis 1h zeitlich begrenzt.



Öffentliche Verkehrsmittel:

Von der Haltestelle **Adolf-Reichwein-Straße** kann man den **Bus C106 Richtung Siegen ZOB** nehmen. Von dort aus kann man die **Bahnhofstraße** entlang, links über die **Sieg-Brücke** und dann geradeaus den Berg hoch gehen, um in die Oberstadt zu kommen.

